



Installationsanweisung zur *SESAM* - MediaLine - Software (mit Dongle)

für *SESAM* – Kalkulation, - Drehplan und - Kost mit Parallel- oder USB-Dongle

Wichtig:

Bevor der USB-Dongle in die USB-Schnittstelle gesteckt wird, muß unbedingt die Software komplett installiert und der Computer neu gestartet werden!

I. Installation der Programm-Dateien

1. Windows 98 / 2000 / XP / Vista / Win 7 starten.

Zur **Installation unter Windows 2000 / XP / Vista/ Win 7** Anmeldung als **Administrator**.

2. Installieren der **SESAM - Programme (Kalkulation und/oder Drehplan)** durch Ausführen der entsprechenden Programm - Dateien.

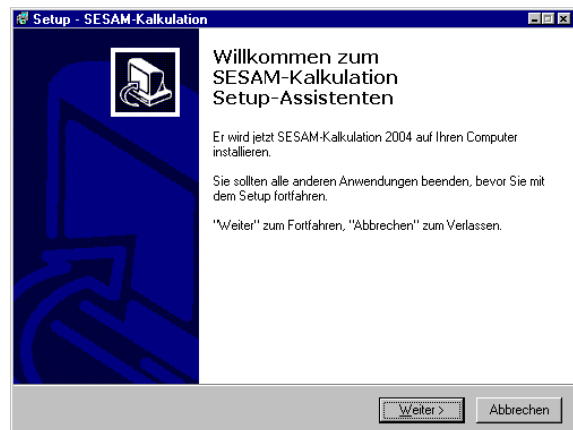
Beispiel: bei **SESAM - Kalkulation** Vollversion auf CD im Startmenü die Option **Ausführen** wählen und den Laufwerksbuchstaben vom CD-ROM-Laufwerk gefolgt vom Dateinamen eingeben, z. B. **D:\KA.EXE** .

3. Nach Starten des Setup-Programms bei Aufforderung das Anwendungsverzeichnis eingeben.

Wenn möglich, bitte die Vorgabe beibehalten, z. B. **C:\KALK**. Bei Installation als Update bitte das Verzeichnis auswählen, in dem das Programm zuvor installiert war. Bei Änderung des Vorgabeverzeichnis bitte keine langen Verzeichnisnamen verwenden (max. 8 Zeichen, keine Leer- und Sonderzeichen)!

WICHTIG!!! Bitte unter **Windows Vista** bzw. **Windows 7** die **SESAM - Programme nicht** in das Verzeichnis **C:\PROGRAMME\.** bzw. **C:\PROGRAM FILES\.** oder einem Unterordner von diesen installieren. Die **SESAM - MediaLine** Programme sind nicht unter den **64-Bit** Versionen von Windows lauffähig.

4. Danach den weiteren Bildschirmanweisungen folgen und den Setup-Assistenten über den Button **Fertigstellen** beenden (Zwischenzeitlich öffnet sich ein Fenster mit schwarzem Hintergrund).



II. Neustart des Computers

1. Nachdem alle **SESAM - Programme** installiert wurden, bitte Windows ordnungsgemäß beenden und den Computer neu starten.

2. Nachdem der Computer komplett hochgefahren ist
 - den **USB-Dongle** in einen USB-Port stecken bzw.
 - den **Parallel-Dongle** an den Parallel-Port (Druckeranschluß) stecken.

3. **nur bei USB-Dongle:** Die automatische Hardwareerkennung wird gestartet. Nach Aufforderung bitte **automatische Installation** auswählen. Danach wird der USB-Dongle installiert.

WICHTIG!!! Wenn der Hinweis erscheint, dass die Software den Windows Logo Test nicht bestanden hat, dann unbedingt die **Installation fortsetzen**. Anderenfalls (Abbruch der Installation) kann der USB-Dongle nicht mehr ordnungsgemäß installiert werden.

4. Damit ist die Installation abgeschlossen.